



SUSE Virtualization upraszcza złożoność infrastruktury IT

SUSE Virtualization to nowoczesne, otwarte i zgodne interoperacyjnie rozwiązanie infrastruktury hiperkonwergentnej (HCI) zaprojektowane z myślą o ułatwieniu pracy działów IT. SUSE Virtualization, zbudowane na fundamencie rozwiązań natywnych dla chmury (cloud-native), w połączeniu z SUSE Rancher umożliwia łatwe zarządzanie z jednego miejsca maszynami wirtualnymi i kontenerami, pomagając przedsiębiorstwom w konsolidacji złożoności infrastruktury i skalowaniu jej z wykorzystaniem najnowszych rozwiązań natywnych dla chmury.

Dlaczego SUSE Virtualization i SUSE Rancher?



Integracja z SUSE Rancher ułatwia wdrażanie i zarządzanie maszynami wirtualnymi oraz klastrami kontenerowymi



Niskie ryzyko przy modernizacji infrastruktury za pomocą najnowszych rozwiązań cloud-native



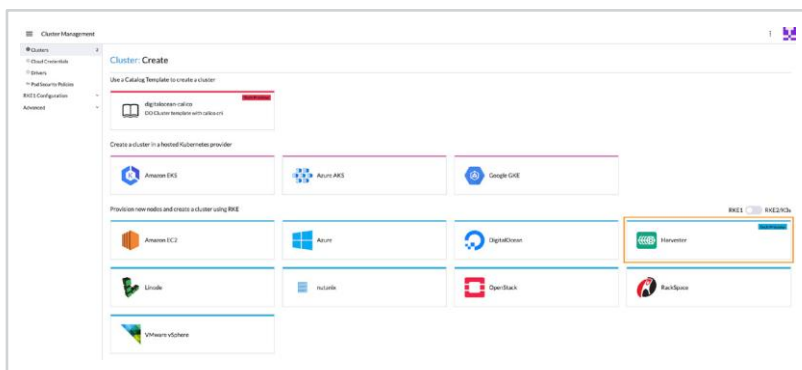
Niezawodne, lekkie rozwiązanie HCI dla środowisk brzegowych (edge computing)



Rozwiązanie w 100% oparte na open source i gotowe do wdrożenia produkcyjnego



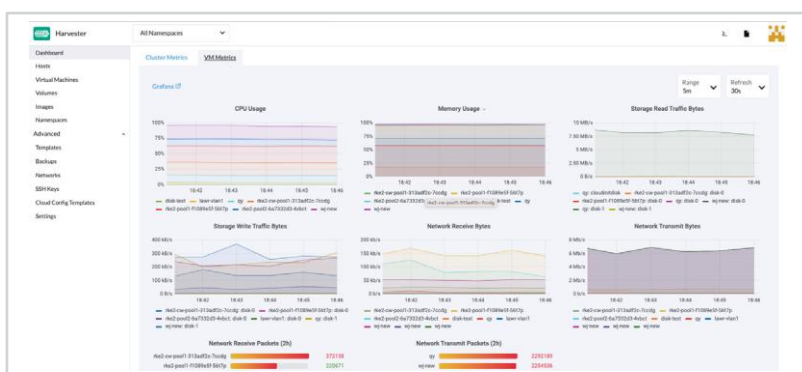
Dostępne dodatkowe, płatne subskrypcje wsparcia technicznego dla przedsiębiorstw od SUSE



Ograniczenie złożoności infrastruktury

Uproszczenie obsługi środowiska za pomocą SUSE Rancher i SUSE Virtualization. Natywna integracja obu platform zapewnia działowi IT kompleksowy zestaw funkcji do zarządzania zarówno maszynami wirtualnymi jak i kontenerami, w centrum danych i poza nim, na brzegu sieci (edge).

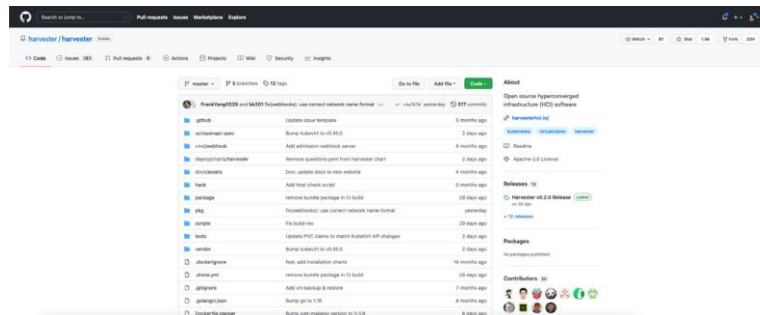
- Wdrażanie SUSE Virtualization bezpośrednio z SUSE Rancher – importowanie klastrów SUSE Virtualization i bezpośrednie zarządzanie nimi przez Rancher Virtualization Management.
- Wykorzystanie istniejących funkcji SUSE Rancher – w tym uwierzytelniania i kontroli dostępu opartej na rolach – do obsługi wielu dzierżaw w klastrach SUSE Virtualization.



Wykorzystanie najnowszych rozwiązań technologicznych

Integracja najnowszych technologii w całym środowisku i zabezpieczenie infrastruktury IT na przyszłe wyzwania i jej rozbudowę. SUSE Virtualization oparte jest na technologiach cloud-native, w tym Kubernetes, SUSE Storage i Kubevirt.

- Lekka konstrukcja – SUSE Virtualization zajmuje niewiele miejsca na typowych serwerach. Organizacje mogą więc wdrażać obciążenia i zarządzać nimi także na brzegu sieci.
- Niezawodność i gotowość do wdrożenia produkcyjnego – natywna integracja z SUSE Rancher zapewnia niezawodne, gotowe rozwiązanie korporacyjne do kompleksowego zarządzania całą infrastrukturą.
- Pozyskiwanie i doskonalenie talentów – wdrażanie nowych rozwiązań, takich jak SUSE Virtualization i SUSE Rancher, pomaga pozyskać specjalistów, zatrzymać posiadane kadry IT i doskonalić ich umiejętności.



Oszczędności
wynikające ze
stosowania
rozwiązań
natywnych
dla chmury

SUSE Virtualization i SUSE Rancher obniżają całkowity koszt posiadania infrastruktury IT. SUSE Virtualization efektywnie zarządza zasobami IT bez uszczerbku dla funkcjonalności.

- Oprogramowanie w 100% oparte open source, które nie uzależnia użytkownika od jednego dostawcy – pozwala uwolnić się od drogich, zastrzeżonych prawnie rozwiązań HCI. SUSE Virtualization nie wymaga opłat licencyjnych i można je wdrożyć w dowolnym środowisku, zarówno w centrum danych jak i na brzegu sieci.
- Usunięcie zależności od złożonego sprzętu – SUSE Virtualization jest oparte na rozwiązaniach cloud-native i nie opiera się na nietypowych urządzeniach pamięci masowej ani specjalistycznym sprzęcie obliczeniowym. Zamiast tego wykorzystuje gotowe komponenty sprzętowe.
- Dodatkowe wsparcie od SUSE zwiększające bezpieczeństwo firmy i możliwość skalowania infrastruktury IT. Priorytetowa pomoc techniczna SUSE zapewnia klientom całodobowe wsparcie zespołu ekspertów wtedy, gdy jest ono potrzebne.

Uproszczenie
środowiska IT
z pomocą
SUSE Rancher
i SUSE
Virtualization

Rozwiązanie SUSE Virtualization zostało stworzone przez ten sam zespół inżynierów, który jest odpowiedzialny za udane projekty open source, jak SUSE Rancher, SUSE Storage, K3s i RKE. SUSE Virtualization to w 100% open source, a głównym współtwórcą jest zespół inżynierów SUSE.

Zapraszamy do współpracy przy projekcie SUSE Virtualization. Szczegóły na stronie github.com/harvester

Więcej informacji o oprogramowaniu SUSE Virtualization jest dostępnych pod adresem suse.com/products/rancher/virtualization